

### Licht

### Bestehende Schema 0 - Schaltung mit Funktaster erweitern

#### Ausgangslage:

Eine bestehende Beleuchtung mit Schema 0 - Schaltung mit zusätzlichen Schaltstellen erweitern. Es werden einer oder mehrere Funktaster eingesetzt.

Der bereits verbaute, konventionelle Schalter soll in Betrieb bleiben.

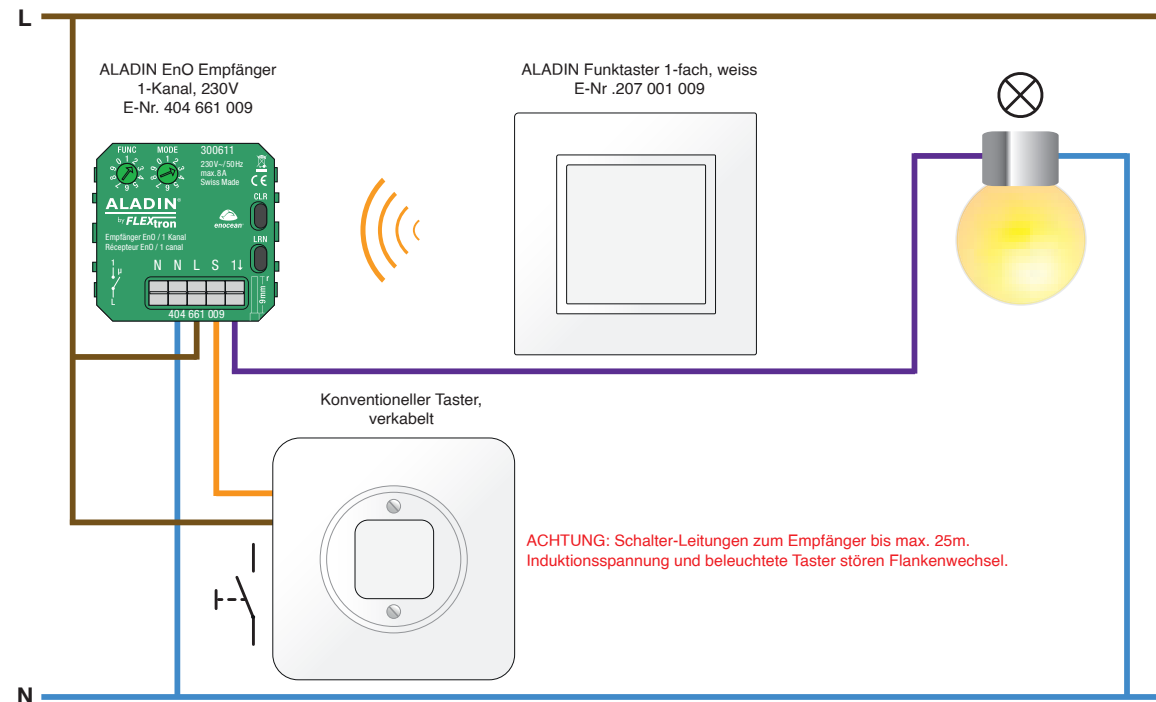
#### Lösung:

Ein ALADIN EnO Funk-Empfänger wird mit dem Lampendraht und Schalterdraht verbunden. Nun kann das Licht mit einem oder mehreren Funktaster oder Handsender angesteuert werden. Dies ist auch bei unterschiedlichen Gruppen (bei schwieriger Verdrahtung) möglich. Über die Nebenstelle «S» wird die bisherige Schema 0 – Schaltung angeschlossen.

Der Empfänger wird in Funktion «Umschalter» gesteuert. Der Funktaster schaltet oben und unten.

#### Besonderheit:

- Die Leitungslänge der korrespondierenden Drähte darf 25 m nicht überschreiten
- Das Schalten der Nebenstelle «S» wird durch Flankenwechsel erkannt
- Funktaster können ohne Aufwand auch auf Fliesen, Glas etc. angebracht werden



#### Produkte:

- |             |                                 |
|-------------|---------------------------------|
| 404 661 009 | ALADIN EnO Empfänger, 1-Kanal   |
| 207 001 009 | ALADIN Funktaster 1-fach, weiss |

#### Programmierung:

Schalt-Empfänger

Eintast-Bedienung EIN / AUS (Wippe nach oben oder unten)

1. Empfänger: Funktion einstellen: **FUNC 2 / MODE 3**
2. Empfänger: **LRN** drücken, LED blinkt grün
3. Funk-Taster: **2x** kurz Impuls geben
4. Empfänger: LED leuchtet 3s nach Einlernen
5. Empfänger: **LRN** 1 x kurz drücken (LED löscht / Sender eingelernt)

#### Tipps:

- Der Funktaster kann alternativ auch in Zweitast-Bedienung eingelernt werden (z.B. nach oben EIN / nach unten AUS).  
**FUNC 1 / MODE 1**