

### Lumière

### Extension du schéma 0 existant avec un poussoir radio

#### Situation actuelle :

Ajouter des points de commutation supplémentaires à un luminaire existant équipé d'un circuit de schéma 0. Avec un ou plusieurs poussoirs radio, les frais d'installation sont petits.

L'interrupteur conventionnel déjà installé doit rester en service.

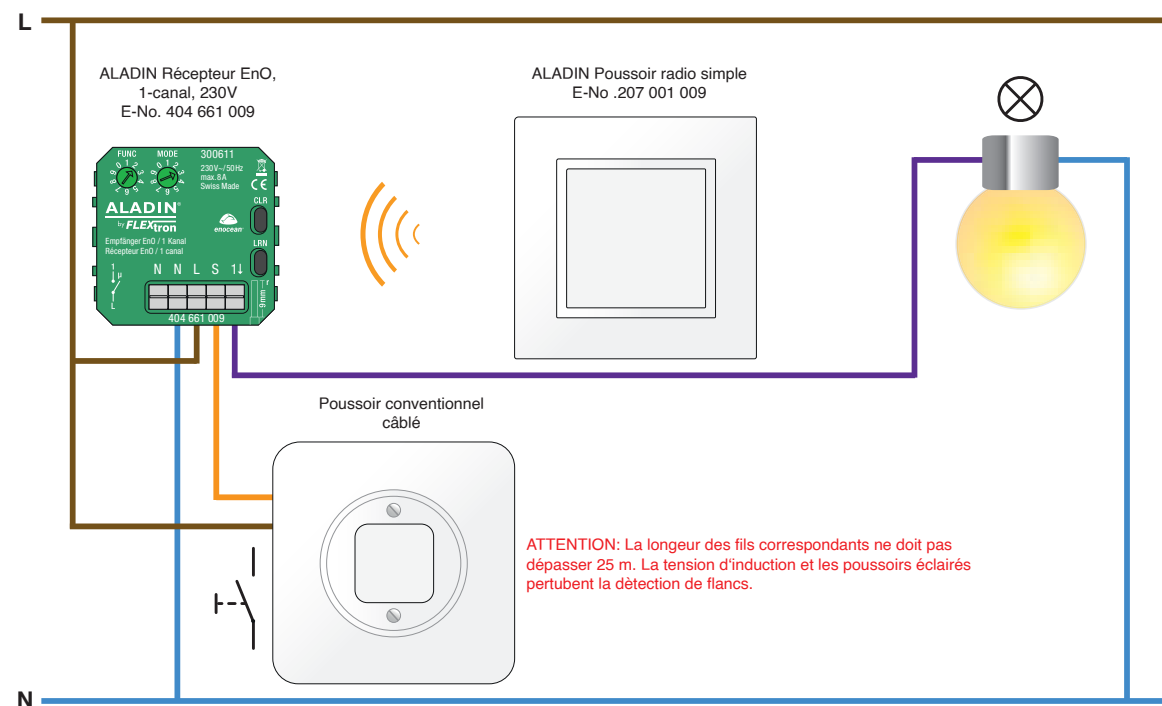
#### Solution :

Raccorder le récepteur ALADIN EnO au fil de la lampe et au fil de l'interrupteur. Commander avec un poussoir radio (plusieurs également possibles). Ceci est également possible pour des groupes différents (en cas de câblage difficile). L'ancien schéma 0 est raccordé via le poste secondaire „S“.

Le récepteur est commandé en fonction „commutateur“. Le poussoir radio commute en haut et en bas.

#### Particularités :

- La longueur des fils correspondants ne doit pas dépasser 25 m.
- La commutation du poste secondaire „S“ se fait par détection de flancs.
- Les poussoirs radio peuvent également être installés sans effort sur du carrelage, du verre, etc.



#### Produits :

- |             |                                      |
|-------------|--------------------------------------|
| 404 661 009 | ALADIN Récepteur EnO, 1-canal        |
| 207 001 009 | ALADIN Poussoir radio, simple, blanc |

#### Programmation :

Récepteur, par ex. commande à une touche ON / OFF :

1. Récepteur : régler la fonction **FUNC 2 / MODE 3**
2. Récepteur : appuyer sur **LRN**, la LED 1 clignote en vert
3. Poussoir radio : donner **2x** brièvement une impulsion
4. Récepteur : LED s'allume 3s
5. Terminer l'appairage : appuyer 1x brièvement sur touche LRN (LED ne clignote plus / mode d'appairage terminé)

#### Conseils :

- Le poussoir radio peut également être programmé en mode de commande à deux touches.