

### Lumière / Divers

### NAP Poussoirs/interrupteurs câblés avec emetteur externe radio

#### Situation actuelle :

À l'extérieur ou dans un environnement humide, les consommateurs doivent pouvoir être commutés par radio.

Cela peut être facilement réalisé à l'aide d'un poussoir/interrupteur dans le boîtier NAP pour les zones humides et d'un module émetteur ALADIN.

Les poussoirs/interrupteurs conventionnels peuvent également être équipés a posteriori de cette fonction radio.

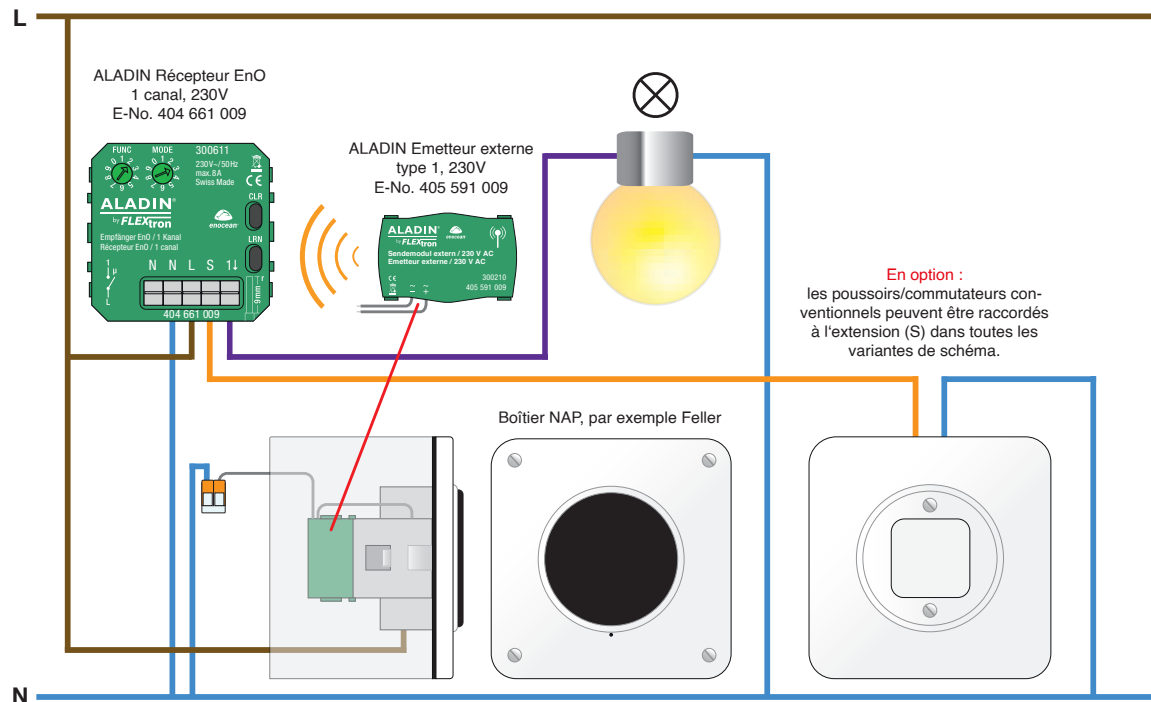
#### Solution :

Un module émetteur ALADIN est raccordé au poussoir/interrupteur conventionnel (Feller) et placé dans le guide à l'arrière. Le poussoir/interrupteur modifié peut alors être inséré dans un boîtier étanche NAP ou dans un cadre conventionnel.

Avec un récepteur ALADIN, le consommateur peut désormais être commandé par radio.

#### Particularités :

- Les poussoirs ou interrupteurs nécessitent un réglage différent des fonctions sur le récepteur
- Autres versions du module émetteur disponibles
  - Type 2 / 5-24V (405 591 099)
  - Type 3 / 3V fonctionnement sur batterie (405 591 199)



#### Produits :

- 404 661 009 ALADIN Récepteur EnO, 1 canal, 230V
- 405 591 009 ALADIN Emetteur externe, 230V
- alternative**
- 405 591 199 ALADIN Emetteur externe, type 3, 3V  
fonctionnement sur batterie

#### Programmation :

Commutation, exemple : commande à une touche :

1. Récepteur : régler la fonction / mode  
Réglage pour interrupteur : **FUNC 2 / MODE 3**  
Réglage pour impulsion : **FUNC 3 / MODE 3**
2. Récepteur : appuyer sur **LRN**, la LED 1 clignote en vert
3. Poussoir radio : donner **2x** brièvement une impulsion
4. Récepteur : LED s'allume 3s
5. Terminer l'appariage : appuyer 1x brièvement sur touche **LRN** (LED ne clignote plus / mode d'appariage terminé)

Remarque : en cas de montage à l'extérieur, il faut tenir compte de la portée radio limitée.