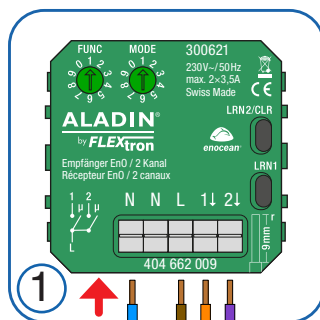


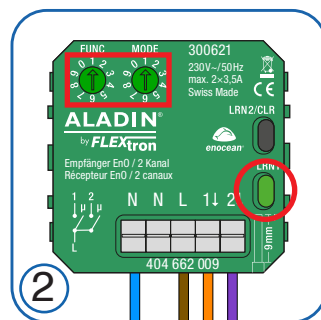
Anleitung



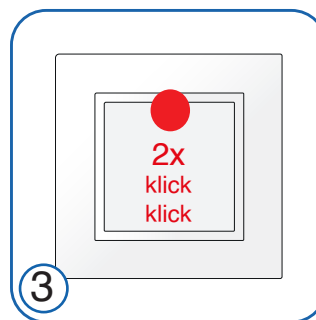
Programmierung (LRN1 = Kanal 1 / LRN2 = Kanal 2)



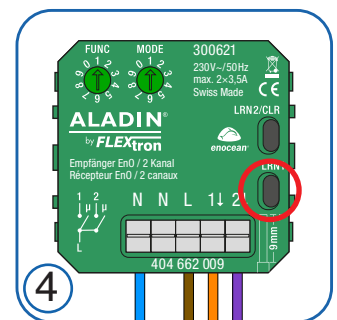
- Empfänger anschließen
- Netz einschalten



- Taste LRN1 oder 2 kurz drücken (LED blinkt grün)



- Funksender 2 x kurz aktivieren
- Taste LRN leuchtet grün und blinkt weiter



- Funksender auf Empfänger eingelernt

Die wichtigsten Funktionen und Einstellungen (Kanal 1 und 2 individuell einlernbar)

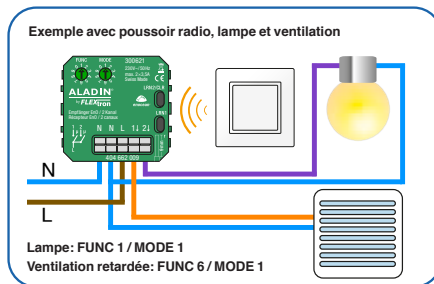
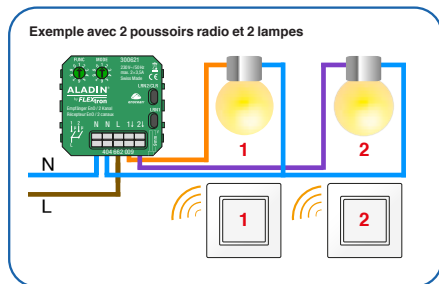
Funktion	Beschreibung	Einstellung	Zweck
Zweitast-Bedienung	Mit Taste I Ein- und mit Taste O Ausschalten FUNC 1 / MODE 1		Mit einem Taster den Empfänger Ein- und Ausschalten. Hier gilt, z.B. nach oben EIN und nach unten AUS.
Eintast-Bedienung	Mit Taste I oder O Ein- und Ausschalten FUNC 2 / MODE 3		Mit einem Taster den Empfänger Ein- und Ausschalten. Unabhängig davon, ob nach oben oder unten gedrückt wird.
Impuls-Steuerung	Mit Taste I oder O Einschalten und durch loslassen Ausschalten. Automatisch AUS nach 5 Sek. FUNC 3 / MODE 6		Mit einem Taster kann eine Türöffnung oder Glocke gesteuert werden. Auch für DALI Touch DIM-Funktion geeignet.
Minuterie 15 Minuten	Mit Taste I Einschalten. Automatisches Ausschalten nach 15 Minuten oder mit Taste O. FUNC 4 / MODE 4		Für Treppenhausbeleuchtung und Abschaltung nach Zeit. Je nach Modus, 2, 5, 10, 15, 30, 60 und 120 Minuten einstellbar.
Handsender Tastenbelegung	Mit Taste A Ein- und Ausschalten Mit Taste B Ein- und Ausschalten Mit Taste C Ein- und Ausschalten Mit Taste D Ein- und Ausschalten FUNC 2 / MODE 4 FUNC 2 / MODE 5 FUNC 2 / MODE 6 FUNC 2 / MODE 7		Mit dem Handsender können so bis zu 4 verschiedene Empfänger und Lichtgruppen geschaltet werden. Ideal auch für die Verwendung bei Garagentoren oder Jalousien und Storen.
Standardtaster auf Funk umrüsten	Mit bestehendem Taster Ein- und Ausschalten. Bedingt zusätzliches ALADIN Sendemodul, 230V, Nr. 300210 / 405 591 009. FUNC 3 / MODE 3		Ein bestehender Wandtaster kann so auf Funk umgerüstet werden, z.B. Feller STANDARDdue
Repeater einschalten	Durch langes Drücken der Taste LRN1 (ca. 4 Sek.) wird die Repeaterfunktion aktiviert (Level 2).		Bei schwierigen Empfangssituationen sendet der Empfänger EnOcean Signale weiter. Taste LRN1 blinkt 2 x bei jedem umgeleiteten Signal.

Datenblatt



- Einzelnen Sender löschen: Sender ein zweites Mal einlernen.
- Alle Sender löschen (Werkseinstellung): FUNC und MODE auf 1 stellen und Taste CLR ca. 4 Sek. drücken (LED's blinken rot).

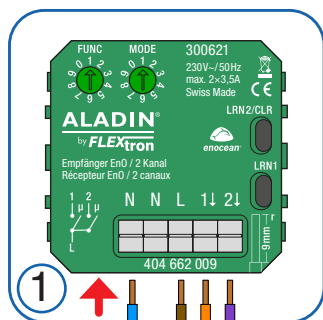
Weitere Funktionen und Parameter gemäss Anleitung einstellbar.



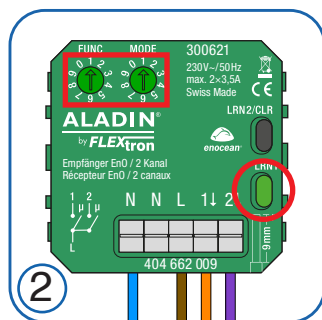
Mode d'emploi



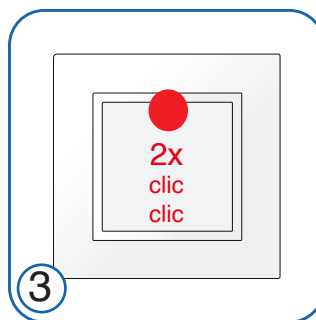
Appairage (LRN1 = canal 1 / LRN2 = canal 2)



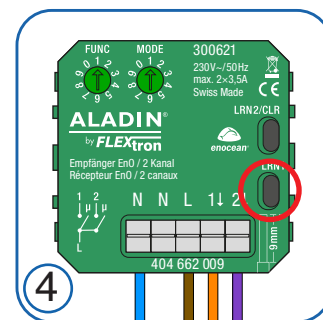
1. Connecter le récepteur
2. Activer le réseau



3. Régler la fonction et le mode
4. Appuyer brièvement sur la touche LRN1 ou 2 (LED clignote en vert)



5. Activer brièvement l'émetteur radio 2 x
6. La touche LRN s'allume en vert et continue de clignoter



7. Appuyer brièvement sur la touche LRN1 ou 2 (LED s'éteint)
8. Émetteur radio appairé avec récepteur

Les fonctions et réglages les plus importants (canal 1 et 2 programmables individuellement)

Fonction	Description	Réglage	But
Commande à deux touches	Allumer avec la touche I et éteindre avec la touche O FUNC 1 / MODE 1		Allumer et éteindre le consommateur à l'aide d'un poussoir. Le bouton vers le haut allume le récepteur et le bouton vers le bas l'éteint.
Commande à une touche	Allumer et éteindre avec la touche I ou O FUNC 2 / MODE 3		Allumer et éteindre le consommateur à l'aide d'un poussoir. Que l'on pousse vers le haut ou vers le bas.
Impulsions	Allumer en appuyant sur la touche I ou O et éteindre en relâchant. S'éteint automatiquement après 5 sec. FUNC 3 / MODE 6		Un bouton permet de commander l'ouverture d'une porte ou une sonnette. Convient également pour la fonction DALI Push DIM.
Minuterie 15 minutes	Appuyer sur la touche I pour allumer. Arrêt automatique après 15 minutes ou en appuyant sur la touche O . FUNC 4 / MODE 4		Pour l'illumination des cages d'escalier avec coupure automatique. Réglable selon le mode, 2, 5, 10, 15, 30, 60 et 120 minutes.
Mini télécommande Affectation des touches	Allumer et éteindre avec la touche A FUNC 2 / MODE 4 Allumer et éteindre avec la touche B FUNC 2 / MODE 5 Allumer et éteindre avec la touche C FUNC 2 / MODE 6 Allumer et éteindre avec la touche D FUNC 2 / MODE 7		La mini télécommande permet de commander jusqu'à 4 récepteurs et groupes d'éclairage différents. Idéal pour l'utilisation avec des portes de garage ou des stores.
Interrupteur standard à commande radio	Allumage et extinction à l'aide du bouton existant. Module émetteur ALADIN nécessaire, 230 V, No. 300210 / 405 591 009. FUNC 3 / MODE 3		Pour transformer un interrupteur mural existant en interrupteur radio, par exemple Feller STANDARDdue.
Activer le répéteur	La fonction répéteur (niveau 2) est activée en appuyant longuement sur la touche LRN1 (environ 4 secondes).		En cas de réception difficile, le récepteur transmet des signaux EnOcean. La touche LRN1 clignote 2 fois à chaque signal.

Fiche technique



- Supprimer un émetteur : programmer l'émetteur une deuxième fois.
- Supprimer toutes les émetteurs (réglage d'usine) : régler FUNC et MODE sur 1 et appuyer sur la touche CLR pendant environ 4 secondes (LED clignote en rouge).

D'autres fonctions et paramètres peuvent être réglés conformément aux instructions.