

ALADIN Befestigungsrahmen für Mehrfachkombinationen

Montage Set / schwarz

Mit dem Montage-Set können ALADIN Funktaster in beliebiger Kombination direkt auf Alu-Befestigungsplatten (z.B. Feller, Hager) montiert werden. Dies erlaubt eine schnelle und einfache Kombination von Funktaster, konventionellen Taster, oder Steckdosen etc

Artikelnummer:	E-Nummer:	Farbe:
300791	304 995 019	schwarz

Funktion:

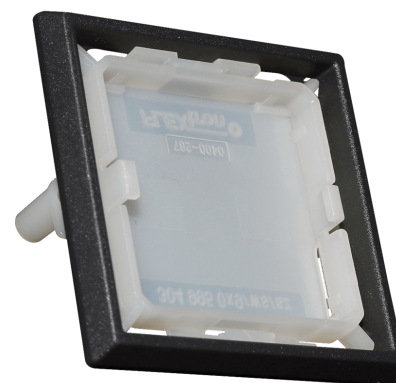
Zum schnellen Einbau von ALADIN Funktaster in Mehrfachkombinationen

Spezieller Halterahmen und Befestigung zur Montage auf Halteplatten Feller/Hager

INFO: Bei allen ALADIN Funktaster ist das Montage-Set im Lieferumfang enthalten.

Einsatzbereich:

Zur Nachrüstung von ALADIN Funktaster in Mehrfachkombinationen

**Technische Daten:**

Herstellung:	CH, DE
Einbau in Mehrfachkombination:	ja - möglich

Produkteunterlagen:**Lieferumfang:**

1 x Montage Set