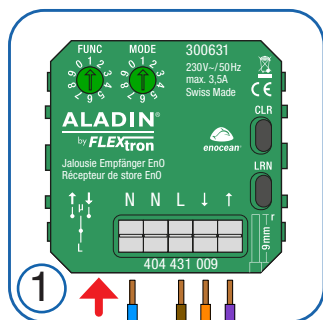


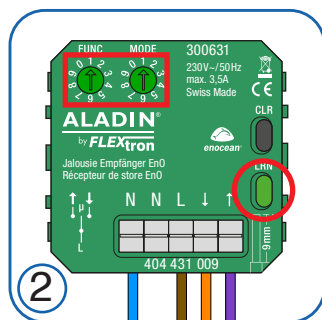
### Anleitung



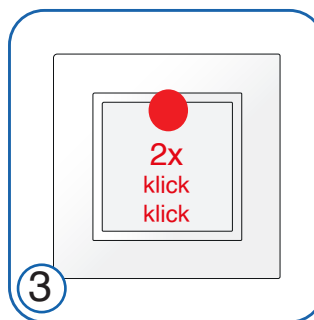
### Programmierung



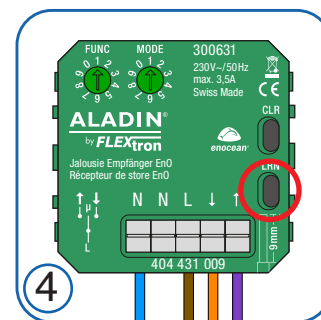
- Empfänger anschliessen
- Netz einschalten



- Funktion und Modus einstellen
- Taste LRN kurz drücken (LED blinkt grün)



- Funktaster 2 x kurz aktivieren
- Taste LRN leuchtet grün und blinkt weiter



- Taste LRN kurz drücken (LED erlischt)
- Funktaster auf Empfänger eingelernt

### Die wichtigsten Funktionen und Einstellungen

Funktion	Beschreibung	Einstellung	Zweck
Zweitast-Bedienung	<b>Jalousiebetrieb:</b> Mit Taste <b>I</b> AB und mit Taste <b>O</b> AUF-fahren. Für Lamellenverstellung, Tasten kurz drücken. <b>FUNC 1 / MODE 1</b>		Jalousiesteuerung AUF / AB mit Lamellenverstellung. Bedruckter Taster mit Pfeil nach oben und unten empfohlen (z.B. ALADIN Funktaster 1-fach „EDIZIODue“, Nr. 300132 / 207 031 009)
Zweitast-Bedienung	<b>Rollladen, Markisen, Dachfenster &amp; Poolabdeckungen:</b> Mit Taste <b>I</b> AB und mit Taste <b>O</b> AUF-fahren. Für Selbstlauf, Tasten kurz drücken. <b>FUNC 2 / MODE 1</b>		AUF / AB-fahren, resp. Öffnen / Schliessen. Bedruckter Taster mit Pfeil nach oben und unten empfohlen (z.B. ALADIN Funktaster 1-fach „EDIZIODue“, Nr. 300132 / 207 031 009)
Eintast-Bedienung	<b>Jalousiebetrieb:</b> Mit Taste <b>I</b> AUF / AB / Stop / Umschalten / Stop. <b>FUNC 3 / MODE 2</b>		Mit der Taste <b>I</b> kann die Jalousie, mit Taste <b>O</b> das Licht (z.B. mit Empfänger Nr. 300611 / 404 661 009) gesteuert werden.
Eintast-Bedienung	<b>Rollladen, Markisen, Dachfenster &amp; Poolabdeckungen:</b> Mit Taste <b>I</b> AUF / AB / Stop / Umschalten / Stop. <b>FUNC 3 / MODE 9</b>		Mit der Taste <b>I</b> kann der Rollladen, mit Taste <b>O</b> das Licht (z.B. mit Empfänger Nr. 300611 / 404 661 009) gesteuert werden.
Handsender Tastenbelegung Jalousie	<b>A:</b> AUF / AB / Stop / Umschalten <b>B:</b> AUF / AB / Stop / Umschalten <b>C:</b> AUF / AB / Stop / Umschalten <b>D:</b> AUF / AB / Stop / Umschalten <b>FUNC 3 / MODE 4</b> <b>FUNC 3 / MODE 5</b> <b>FUNC 3 / MODE 6</b> <b>FUNC 3 / MODE 7</b>		Mit dem Handsender können so bis zu 4 verschiedene Empfänger gesteuert werden. Ideal auch für die Verwendung bei Garagentoren oder Jalousien und Storen.
Repeater einschalten	Durch langes Drücken der Taste <b>LRN</b> (ca. 4 Sek.) wird die Repeaterfunktion aktiviert (Level 2).		Bei schwierigen Empfangssituationen sendet der Empfänger EnOcean Signale weiter. Taste LRN blinkt 2 x bei jedem umgeleiteten Signal.

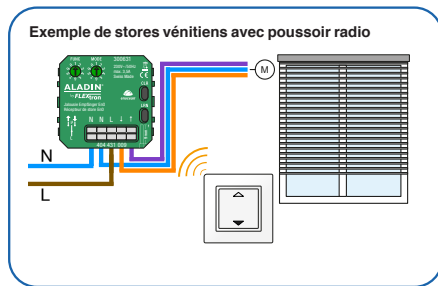
### Datenblatt



- Einzelnen Sender löschen: Sender ein zweites Mal einlernen.
- Alle Sender löschen (Werkseinstellung): FUNC und MODE auf 1 stellen und Taste CLR ca. 4 Sek. drücken (LED's blinken rot).

Weitere Funktionen und Parameter gemäss Anleitung einstellbar.





### Mode d'emploi



### Appariage

1. Connecter le récepteur
2. Activer le réseau
3. Régler la fonction et le mode
4. Appuyer brièvement sur la touche LRN (LED clignote en vert)
5. Activer brièvement l'émetteur radio 2 x
6. La touche LRN s'allume en vert et continue de clignoter
7. Appuyer brièvement sur la touche LRN (LED s'éteint)
8. Émetteur radio appairé avec récepteur

### Les fonctions et réglages les plus importants

Fonction	Description	Réglage	But
Commande à deux touches	<b>Persiennes</b> : Touche <b>I</b> pour descendre et <b>O</b> pour monter. Pour régler les lamelles, appuyer brièvement sur les touches. <b>FUNC 1 / MODE 1</b>		Commande des persiennes HAUT / BAS avec réglage des lamelles. Poussoir imprimé avec flèche vers le haut et vers le bas recommandé (par ex. n° 300132 / 207 031 009)
Commande à deux touches	<b>Stores, fenêtres de toit &amp; Couvertures de piscine</b> : Touche <b>I</b> pour descendre et <b>O</b> pour monter. Pour le mode automatique, appuyer brièvement sur les touches. <b>FUNC 2 / MODE 1</b>		HAUT / BAS, ou ouverture / fermeture. Poussoir imprimé avec flèche vers le haut et vers le bas recommandé (par ex. n° 300132 / 207 031 009)
Commande à une touche	<b>Persiennes</b> : Touche <b>I</b> HAUT / BAS / Stop / Commuter / Stop. <b>FUNC 3 / MODE 2</b>		Touche <b>I</b> permet de commander les persiennes, <b>O</b> la lumière (par exemple avec le récepteur n° 300611 / 404 661 009).
Commande à une touche	<b>Stores, fenêtres de toit &amp; Couvertures de piscine</b> : Touche <b>I</b> HAUT / BAS / Stop / Commuter / Stop. <b>FUNC 3 / MODE 9</b>		Touche <b>I</b> permet de commander les stores, <b>O</b> la lumière (par exemple avec le récepteur n° 300611 / 404 661 009).
Mini télécommande Affectation des touches	<b>A</b> : HAUT / BAS / Stop / Commuter <b>B</b> : HAUT / BAS / Stop / Commuter <b>C</b> : HAUT / BAS / Stop / Commuter <b>D</b> : HAUT / BAS / Stop / Commuter <b>FUNC 3 / MODE 4</b> <b>FUNC 3 / MODE 5</b> <b>FUNC 3 / MODE 6</b> <b>FUNC 3 / MODE 7</b>		La mini télécommande permet de commander jusqu'à 4 récepteurs différents. Elle est également idéale pour les portes de garage ou les stores.
Activer le répéteur	La fonction répéteur (niveau 2) est activée en appuyant longuement sur la touche LRN (environ 4 secondes).		En cas de réception difficile, le récepteur transmet des signaux EnOcean. La touche LRN clignote 2 fois à chaque signal.

### Fiche technique



- Supprimer un émetteur : programmer l'émetteur une deuxième fois.
- Supprimer toutes les émetteurs (réglage d'usine) : régler FUNC et MODE sur 1 et appuyer sur la touche CLR pendant environ 4 secondes (LED clignote en rouge).

D'autres fonctions et paramètres peuvent être réglés conformément aux instructions.